



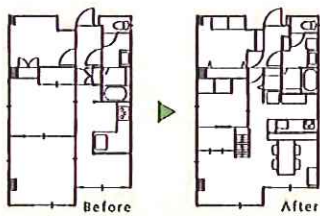
# リモデルスマイル作品コンテスト2009



ブロック別部門

## 株式会社 ホームス空間創建 様

「ロフトのある家」



Y邸

- 形態/マンション
- 築年数/20年
- リモデル面積/60㎡→60㎡
- リモデル日数/20日
- リモデル費用/200万円

### ◆リモデルのポイント

LDKの一角にスキップフロアを設け、ロフト風の空間をつくりました。間仕切りをなくし、キッチンから常に子供たちの遊んでいる様子が見えるので、奥様も安心して料理ができます。

### ◆審査員からのメッセージ

以前はキッチンとリビングが区切られていましたが、間仕切りがなくなり、広く明るく使えるように。天井が高くなり、スキップフロアのロフト空間ができたことで、空間的な広がり生まれ、子供たちにもうれしい新たな魅力となっています。